

家を買うにあたって
自然環境が豊かな街に
家を買いたいと思っていた

ちょうどそんなときに
駅から基幹バスが走っている
住宅団地内の敷地を
手頃な価格で購入することが
できた

街全体が自然との
調和を意識して
整備されており

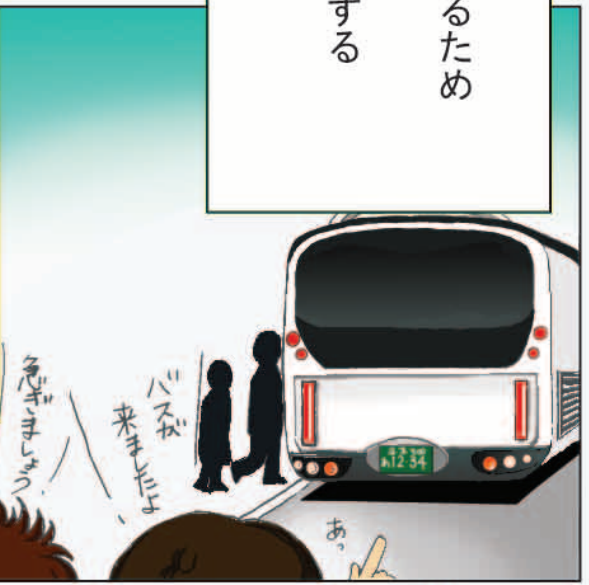
思い描いていたとおりの
暮らしが送れそうだ



会社が新宿にあるため
毎日〇〇駅まで
基幹バスを利用する



バスは10分おきの
運行で

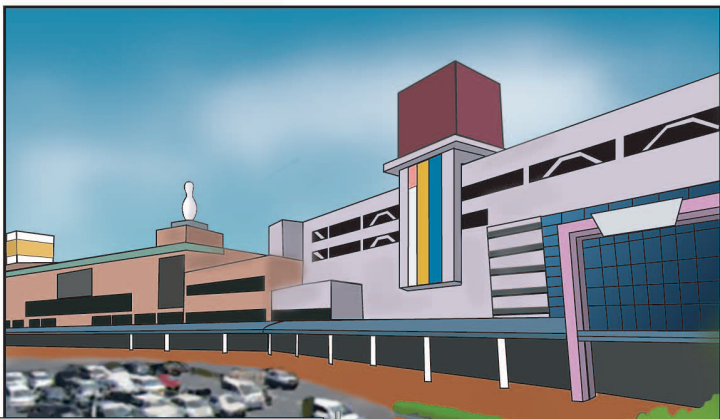


普通の買い物は
というところ



朝のラッシュ時でも
渋滞に無縁で
駅まで移動できるので
とても快適だ





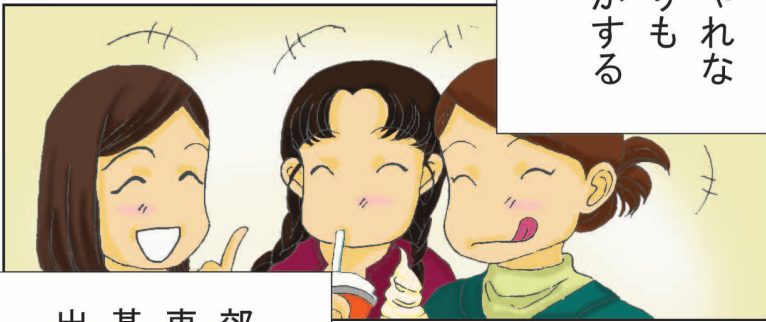
歩行者だけでなく
自転車用の空間も
整備されているので
地区内の移動は安心だ



地区内にある
ショッピングセンターまで
自転車で行って済ませる
ことが多い



商店街にはおしゃれな
店が増え、人通りも
大幅に増えた気がする



郊外のショッピングセンターへ
車で買い物に行っていた人たちが
基幹バスで駅周辺の商店街に
出かけるようになったのだろうか



休日には家族三人で
駅周辺へ遊びに
出かけることも多い



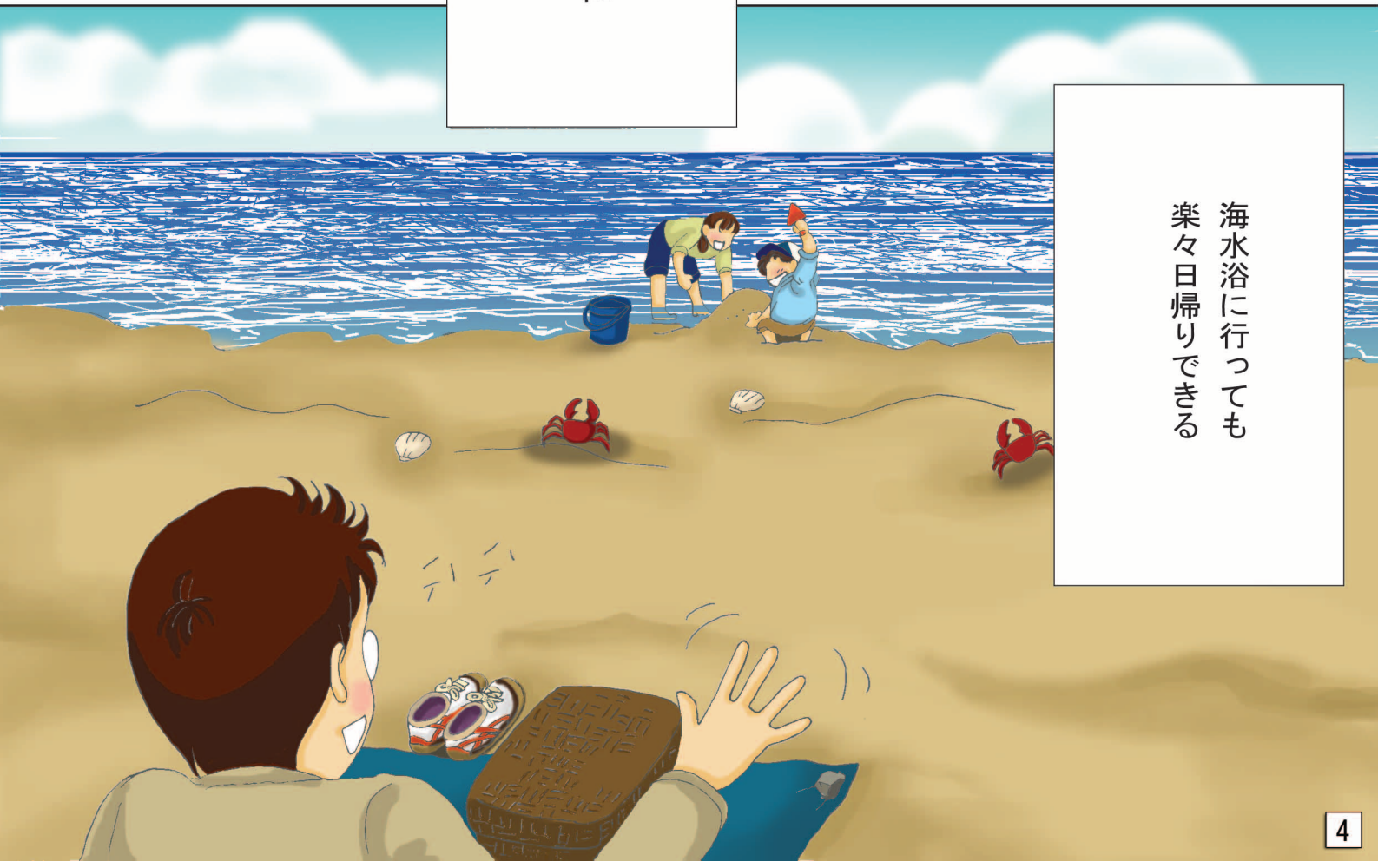


ドライブに
出かけるときにも



高速道路のインター
チェンジまで自宅から
10分程度なので

隣県まで
きのこ狩りに
ハイキング



海水浴に行っても
楽々日帰りできる