



一般財団法人
計量計画研究所
THE INSTITUTE OF BEHAVIORAL SCIENCES

概要

一般財団法人計量計画研究所（IBS）は、都市・地域、社会基盤、経済・産業、生活・言語・価値意識等の諸分野について、政府・企業等の政策意思決定、計画策定に関する計量的な調査研究を行うとともに、これらの情報提供、国際交流、技術開発、知識普及等を図り、公益に寄与することを主な活動目的としています。

事業内容

都市・地域計画に関する調査研究

都市・地域の総合計画、都市再生、都市経営に関する計画およびこれらに関する各種交通計画、都市・地域交通戦略の調査研究

道路交通計画に関する調査研究

交通需要予測、プロジェクト評価および道路交通計画に関する調査研究

公共交通計画に関する調査研究

公共交通計画、まちづくり交通計画および交通需要マネジメント、モビリティマネジメント、生活交通の充実に関する調査研究

地域振興、国土計画に関する調査研究

観光、広域計画及び地域活性化に関する調査研究

経済、社会に関する調査研究

経済、社会の将来展望及び社会資本整備の経済効果、ストックマネジメントに関する調査研究

行動計画の統計的手法による調査研究

合意形成プロセスに関する調査研究

パブリックインボルブメント（PI）、市民参加型計画に関する調査研究

環境、資源に関する調査研究

大気環境、温暖化対策、交通環境対策、環境アセスメント、循環型社会及び低炭素型都市形成に関する調査研究

言語情報（コミュニケーション）に関する調査研究

各種言語処理及びインタビューシステムに関する調査研究

調査、計画技術の研究開発

調査研究事業の受託及びコンサルティング

調査研究事業に関する出版事業

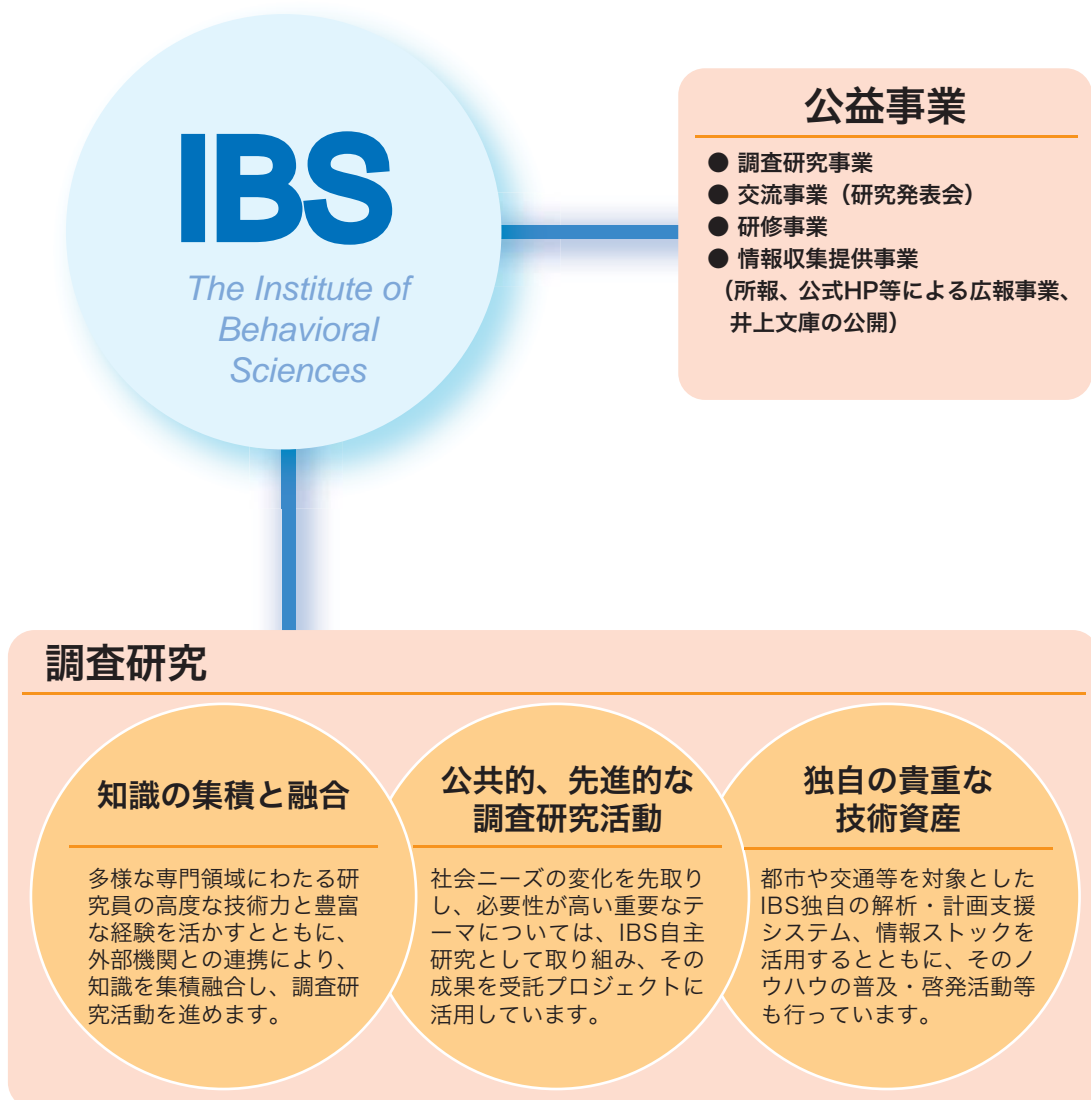
内外の調査研究機関等との連絡及び情報交換等の交流事業

研究会、セミナー等の開催による研修事業

調査・統計情報資料等の情報収集及び提供事業

● 具体的活動

一般財団法人 計量計画研究所 IBS (The Institute of Behavioral Sciences) は、自然科学、工学、社会科学、人文科学の広範な学問分野を組織し、それらの知識を集積融合することにより、現代社会の諸問題に関する政策立案のための調査研究活動、提言、情報サービスの提供等を行います。具体的には、行政管理、経済計画、外交、地域・都市問題などの政策決定、計画立案、企業経営戦略などの分野で役立てられるように、主として国土・都市・地域社会に関する諸問題について、都市、交通、経済、環境など多角的な分野から総合的に調査研究活動を行います。



知識の集積と融合

多様な専門領域にわたる研究員の高度な技術力と豊富な経験を活かすとともに、外部機関との連携により、知識を集積融合し、調査研究活動を進めます。

● 資格

IBSは多様な領域にわたる68名の研究職員を有しており（2018年4月現在）、その中には高度な資格を持つ職員が多く含まれています。

● 外部教育・研究機関との連携

主として海外関係の特定研究を行っていただいている31名のIBSフェローのほか、必要に応じ、調査・研究の支援を迅速に依頼できる、協力関係にある技術研究者を有しています。これらの中には海外の研究者も含まれています。

また、IBSの研究員は多数の研究・教育機関の講師として招かれ、研究・教育活動への人材支援、協力を行っています。

さらに、国、地方公共団体の審議会、委員会、外部学術団体の委員会の会長・委員等に任命され活動しています。

● 外部企業・団体との連携

先進的な計画技術開発分野の調査研究の遂行には、これまで研究会・委員会を組織するなどして広く外部との連携を図りながら進めてきました。また、研究会・委員会を組織するばかりでなく、デザイン・コンペ、社会実験、街づくりイベントなどを企画・実施して調査研究活動を行います。この活動には、他分野・異業種のさまざまな企業・団体の協力を得て幅広くノウハウを結集しています。

● 受賞歴

IBSの研究成果は、各種媒体を通し数多く情報発信されており、外部機関の表彰を受けたものも数多くあります。

また、IBSの質の高い研究員の個人的な研究活動等に対する受賞実績もあります。

公共的、先進的な調査研究活動

社会ニーズの変化を先取りし、必要性が高い重要なテーマについては、IBS自主研究として取り組み、その成果を受託プロジェクトに活用しています。

● 公共性のある調査研究分野

合理的な政策決定及び科学的計画立案に関する研究、中立・公正な立場からの行政立案ならびに政策支援、施策・プロジェクトの効果分析・評価、国内外の先進的取り組みに関する情報収集・政策立案への応用等、公共性のある多くの調査研究実績を持っています。

● 先進的な計画技術の開発分野

交通プロジェクトが社会経済に及ぼす影響を科学的に計測し、その評価・選択するためのツールや、都市交通計画の策定支援のための交通需要推計手法の開発など、従来から数多くの先進的な計画技術を開発してきました。これらの歴史を踏まえ、現在も多くの計画技術の研究・開発し、これらに関して多くの技術資産を所有しています。また、これらを活用した業務実績も数多くあります。

● 全国的に適用される政策提言、制度設計、技術基準・マニュアル策定

公益的、先進的な調査研究の成果は、全国的に適用される政策提言、制度設計、技術基準・マニュアル等の策定に活用されています。

独自の貴重な技術資産

都市や交通等を対象としたIBS独自の解析・計画支援システム、情報ストックを活用するとともに、そのノウハウの普及・啓発活動等も行っています。

● 解析・計画支援システム、ノウハウ

IBSでは、都市分析、都市計画、交通計画等の策定を支援する多くのシステム・プログラムを有しています。

● 情報ストック

IBSでは、都市交通調査データ、道路交通センサデータの他、各種社会経済データなど多くのデータを保有・管理しており、体系的にデータベース化されています。

● ノウハウの普及・啓発活動等

IBSは従来から、先進的な高度な計画技術を開発した後、その技術の普及に努めてきました。パーソントリップ調査、物資流動調査の計画策定技術がその代表例です。

現在も、常時、開発した計画技術、ノウハウの普及活動を行うほか、大学、研究機関、国・地方公共団体の教育、研修活動の支援も積極的に行っています。これらは、土木学会CPDプログラム、都市計画CPDプログラムの対象となっています。

● 公益事業

調査研究事業

調査研究事業の成果については、研究発表会、所報などで公表し、HPでも活動状況を報告します。

交流事業（研究発表会）

交流事業として、研究発表会を実施しています。
研究発表会は年に1回開催します。

研修事業

研修事業として、現在2つの研修を実施しています。

- ・ 総合都市交通計画研修
- ・ MM（モビリティ・マネジメント）技術講習会

情報収集提供事業（所報、公式HP等による広報事業）

情報収集提供事業として、所報の発行を実施しています。

故 井上孝氏（東京大学名誉教授、本財団元理事長）が所蔵する書籍で、本財団が管理運営しています。この度、広く一般の閲覧希望者に対して、井上文庫を公開することとしました。

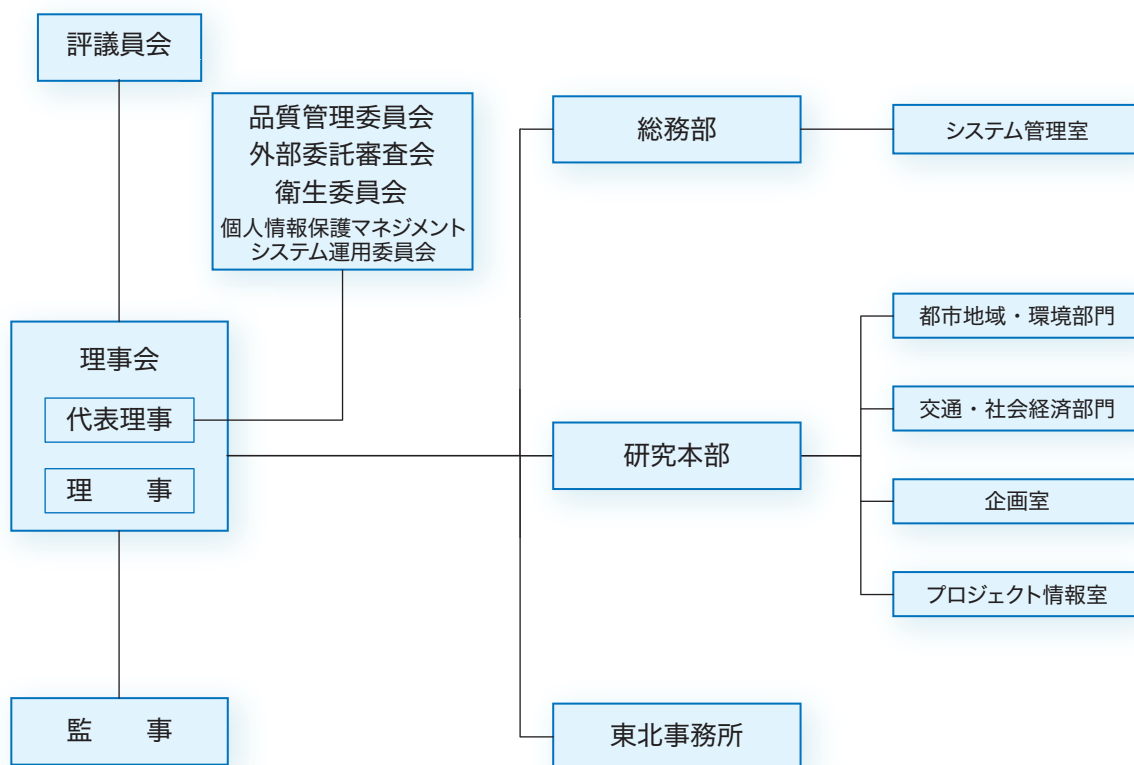
概要

| | |
|----------|---|
| 名称 | 一般財団法人 計量計画研究所 |
| 英文名称 | The Institute of Behavioral Sciences (略称 IBS) |
| 所在地 | 一般財団法人 計量計画研究所 〒162-0845 東京都新宿区市谷本村町2番9号 代表電話番号 03-3268-9911 一般財団法人 計量計画研究所東北事務所 〒980-0802 宮城県仙台市青葉区二日町3番10号 グランシャリオビル 代表電話番号 022-221-7730 |
| 基本財産 | 1億円 |
| 職員数 | 95名(2018年4月1日現在) ・研究職 68名 ・一般職 27名 |
| 有資格者 | 博士 14名 技術士 ・総合技術監理部門 8名 ・建設部門(都市及び地方計画) 16名 ・建設部門(道路) 11名 ・環境部門(環境保全計画) 2名 RCCM ・都市計画及び地方計画 4名 ・道路 4名 土木学会認定技術者 ・特別上級 1名 ・上級 5名 ・1級 12名 認定都市プランナー 9名 |
| コンプライアンス | コンプライアンス Pマーク取得(2007年10月) |

沿革

| | |
|---------|---|
| 1964年7月 | 総理府の許可による財団法人として財団法人計量計画研究所 (IBS-The Institute of Behavioral Sciences) 設立 |
| 1981年 | 東北事務所を仙台に設置 |
| 1989年3月 | 総務省及び国土交通省の共管となる |
| 1994年 | 創立30周年を迎えたことを契機に研究助成制度 (IBSフェローシップ) を発足 |
| 2011年4月 | 一般財団法人へ移行 |

組織



役員・評議員

| | | |
|--------|-------|------------------------------------|
| 代表理事 | 岸井 隆幸 | 日本大学工学部土木工学科 特任教授 |
| 業務執行理事 | 鈴木 奏到 | 一般財団法人 計量計画研究所 |
| 業務執行理事 | 毛利 雄一 | 一般財団法人 計量計画研究所 |
| 業務執行理事 | 萩野 保克 | 一般財団法人 計量計画研究所 |
| 業務執行理事 | 牧村 和彦 | 一般財団法人 計量計画研究所 |
| 理事 | 苦瀬 博仁 | 流通経済大学流通情報学部 教授 |
| 監事 | 黒崎 康夫 | 株式会社 黒崎インターナショナル 代表取締役 |
| 監事 | 進藤 直滋 | パーソルホールディングス株式会社 社外取締役 (公認会計士・税理士) |

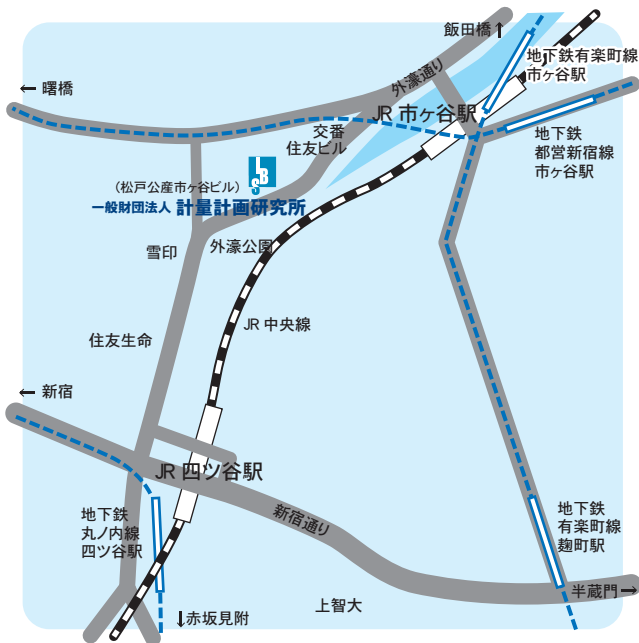
| | | |
|-----|--------|------------------------|
| 評議員 | 小野 和日児 | 一般社団法人 日本建設機械施工協会 名誉会長 |
| 評議員 | 腰塚 武志 | 筑波大学 名誉教授 |
| 評議員 | 伴 襄 | 一般社団法人 建設広報協会 会長 |
| 評議員 | 藤井 寛行 | 首都高速道路株式会社 代表取締役専務執行役員 |
| 評議員 | 矢島 隆 | 公益財団法人 区画整理促進機構 理事長 |



一般財団法人
計量計画研究所
THE INSTITUTE OF BEHAVIORAL SCIENCES

一般財団法人 計量計画研究所

〒162-0845 東京都新宿区市谷本村町2番9号
☎ 03-3268-9911 FAX 03-3268-9919



一般財団法人 計量計画研究所 東北事務所

〒980-0802 宮城県仙台市青葉区二日町3番10号
グランシャリオビル4階
☎ 022-221-7730 FAX 022-221-7780

